

โครงสร้างการแบ่งส่วนราชการเทศบาลตำบลเขาหัวช้าง

ปลัดเทศบาล
(นักบริหารงานท้องถิ่น ระดับกลาง)



รองปลัดเทศบาล
(นักบริหารงานท้องถิ่น ระดับต้น)

สำนักปลัดเทศบาล
(นักบริหารงานทั่วไป ระดับต้น)



- งานธุรการ
- งานการเจ้าหน้าที่
- งานทะเบียนราษฎรและบัตร
- งานป้องกันและบรรเทา
สาธารณภัย
- งานนิติการ
- งานพัฒนาชุมชน
- งานแผนและงบประมาณ
- งานส่งเสริมการเกษตร
- งานสาธารณสุขและ
สิ่งแวดล้อม

กองคลัง
(นักบริหารงานการคลัง ระดับต้น)



- งานธุรการ
- งานการเงินและบัญชี
- งานจัดเก็บและพัฒนารายได้
- งานพัสดุและทรัพย์สิน

กองช่าง
(นักบริหารงานช่าง ระดับต้น)



- งานธุรการ
- งานก่อสร้าง
- งานออกแบบและควบคุมอาคาร
- งานประสานสาธารณูปโภค
- งานผังเมือง

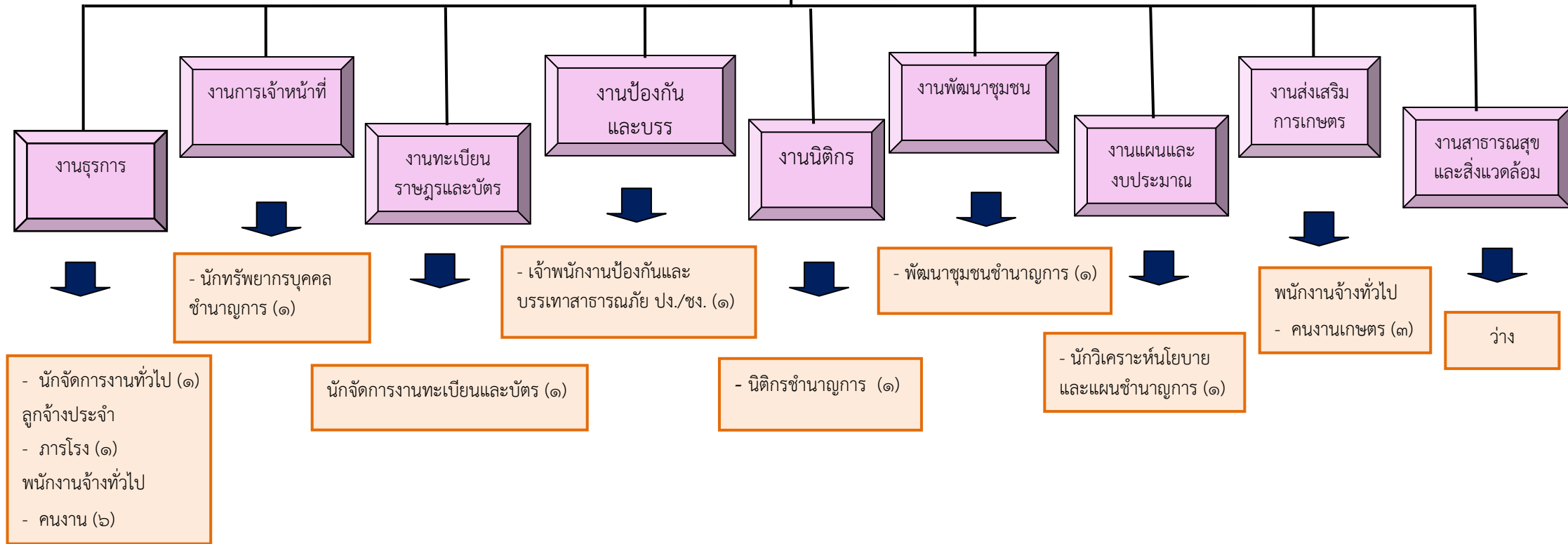
กองการศึกษา
(นักบริหารงานศึกษา ระดับต้น)



- งานธุรการ
- งานบริหารการศึกษา
- งานส่งเสริมการศึกษาศาสนา
และวัฒนธรรม

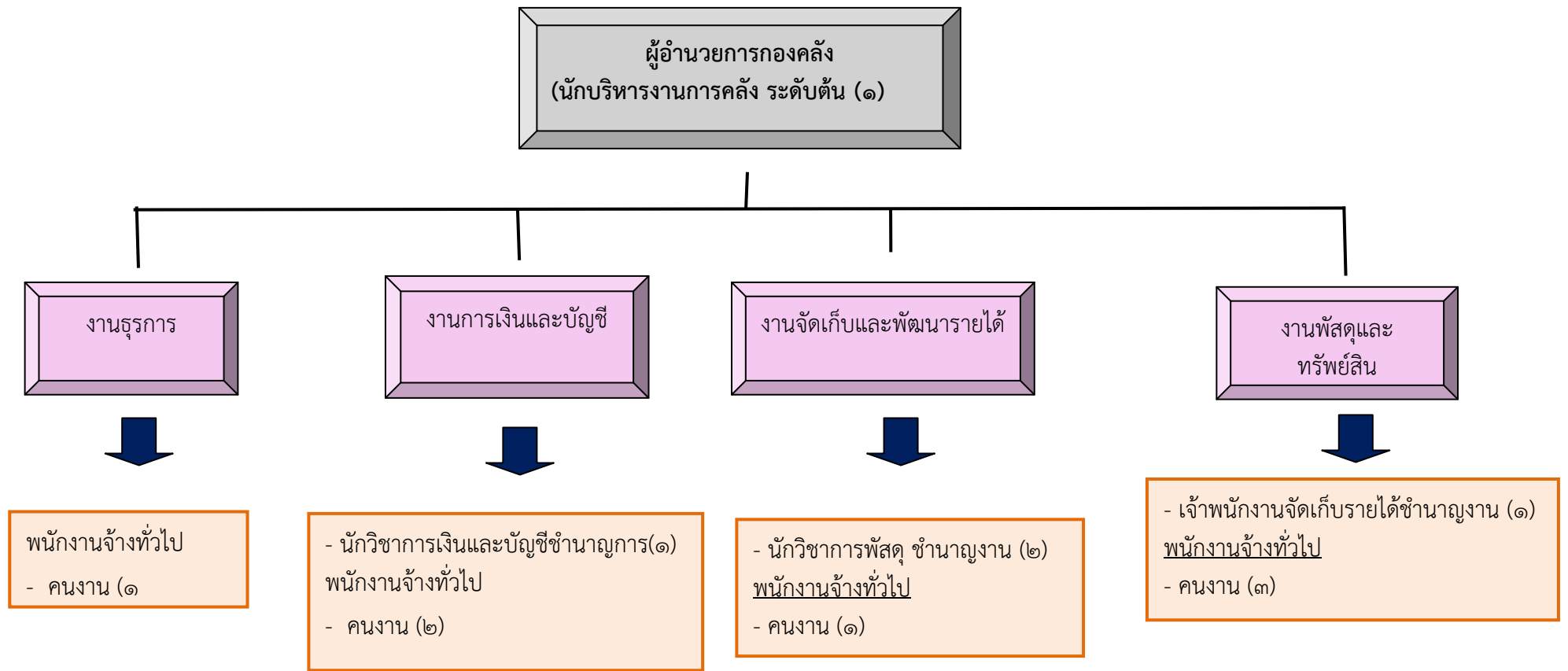
โครงสร้างของสำนักปลัดเทศบาลตำบลเขาหัวช้าง

หัวหน้าสำนักปลัดเทศบาล
(นักบริหารงานทั่วไป ระดับต้น)(๑)



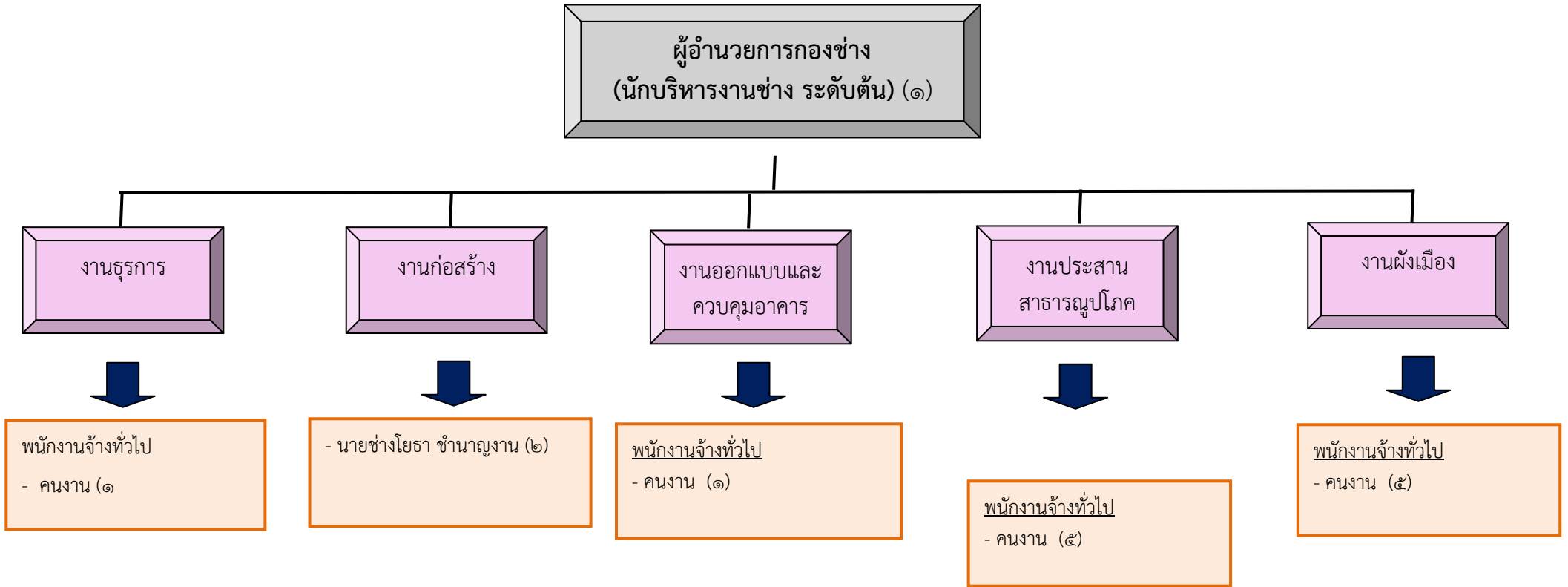
ระดับ	ทั่วไป			วิชาการ				อำนวยการท้องถิ่น			พนักงานเทศบาล	ลูกจ้างประจำ	พนักงานจ้าง	รวม
	ปง.	ชง.	อว.	ปก.	ชก.	ชพ.	ชช.	ต้น	กลาง	สูง				
จำนวน (คน)	-	๑	-	-	๗	-	-	๑	-	-	๙	-	๗	๑๖

โครงสร้างของกองคลังเทศบาลตำบลเขาหัวช้าง



ระดับ	ทั่วไป			วิชาการ				อำนาจการท้องถิ่น			พนักงานเทศบาล	ลูกจ้างประจำ	พนักงานจ้าง	รวม
	ปง.	ชง.	อว.	ปก.	ชก.	ชพ.	ชช.	ต้น	กลาง	สูง				
จำนวน (คน)	-	๓	-	-	๑	-	-	๑	-	-	๕	-	๗	๑๒

โครงสร้างของกองช่างเทศบาลตำบลเขาหัวช้าง



ระดับ	ทั่วไป			วิชาการ				อำนวยการท้องถิ่น			พนักงานเทศบาล	ลูกจ้างประจำ	พนักงานจ้าง	รวม
	ปง.	ชง.	อว.	ปก.	ชก.	ชพ.	ชช.	ต้น	กลาง	สูง				
จำนวน (คน)		๒	-	-	-	-	-	๑	-	-	๓	-	๕	๑๒

โครงสร้างของกองการศึกษาเทศบาลตำบลเขาหัวช้าง

ผู้อำนวยการกองการศึกษา
(นักบริหารงานศึกษา ระดับต้น)(๑)

งานธุรการ

งานบริหารการศึกษา

งานส่งเสริมการศึกษาศาสนา
และวัฒนธรรม

- เจ้าพนักงานธุรการชำนาญงาน (๑)
พนักงานจ้างทั่วไป
- คนงาน (๒)

- นักวิชาการศึกษา ปก./ชก. (๑)

- ครู (๕)
พนักงานจ้างตามภารกิจ
- ผู้ช่วยครูผู้ดูแลเด็ก (๕)
พนักงานจ้างทั่วไป
- คนงาน (๑)

ระดับ	ทั่วไป			วิชาการ				อำนวยการท้องถิ่น			ครู	ครูผู้ดูแลเด็ก	พนักงานเทศบาล	ลูกจ้างประจำ	พนักงานจ้าง	รวม
	ปง.	ชง.	อว.	ปก.	ชก.	ชพ.	ชช.	ต้น	กลาง	สูง						
จำนวน (คน)	-	๑	-	๑	-	-	-	๑	-	-	๕	๕	๓	-	๓	๑๖

